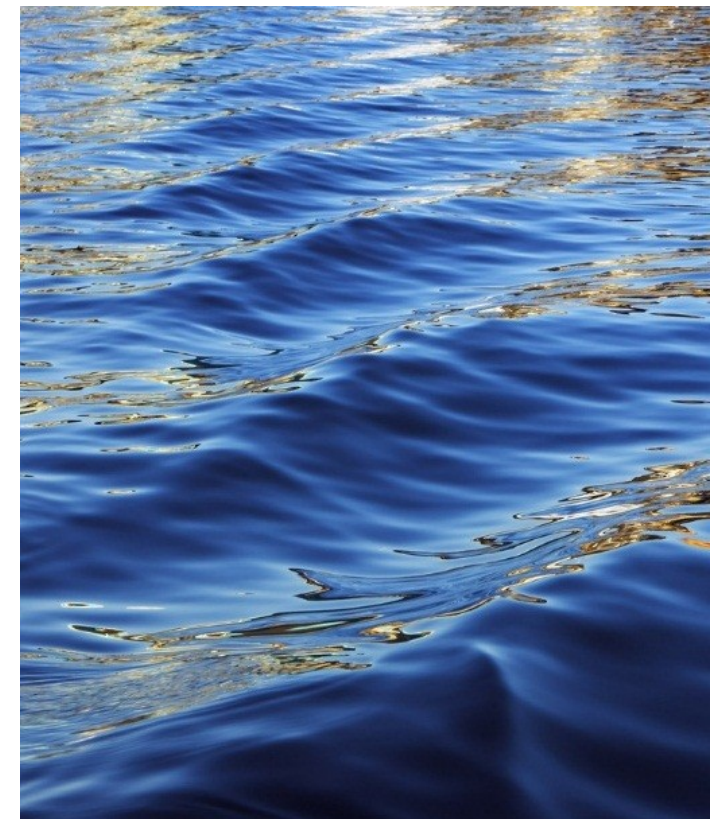


# Mi entorno – Mi tierra – Módulo 3

Nombre de la empresa: ESCUELA PRIMARIA DE  
VAREIA - GRECIA  
Fecha: 17/02/2023



# Socios

BLUE ROOM INNOVATION – ESPAÑA

IDEC – GRECIA

FEDERATION DES ASSOCIATION DE PARENTS D'ELEVES DU LUXEMBOURG

UNIVERSITÉ DE LIEGE – BÉLGICA

ESCUELA PRIMARIA DE VAREIA - GRECIA

Instituto Agrario Bell-lloc del Pla SA - ESPAÑA

1. Scuola Europea di Varese – ITALIA



# Mi tierra

Gruenewald y Smith (2008) afirman que el concepto de "lugar" se utiliza a menudo como sinónimo de "comunidad".

Según Smith&Sobel (2010), la implementación de un plan de acción, cuyo objetivo principal es conocer y promover el lugar, creará oportunidades de aprendizaje que fomenten el cambio de actitudes hacia los problemas ambientales y la adquisición de habilidades.

El concepto de lugar puede abordarse tanto como un concepto a pequeña escala, es decir, como un vecindario, pero también en el sentido más amplio de toda la región.

- Algunos estudiantes y profesores pueden dar más importancia a la dimensión ecológica del lugar y otros a los parámetros sociales y culturales.



# El concepto de "Lugar" en la Educación Ambiental se distingue de los siguientes:

El aprendizaje es principalmente experiencial

Los estudiantes investigan información sobre su lugar

El enfoque es interdisciplinario

- Se fomenta la participación activa y la iniciativa



# Las buenas prácticas deben involucrar a todos los miembros de la comunidad escolar. Analíticamente:

Educadores

Estudiantes

Padres

Personal escolar no docente

- Comunidad local – agencias



# Las etapas de una acción educativa:

Definir contexto

Planificación

Elección de estrategias y acciones

Garantizar el apoyo de la comunidad local

Implementación e integración de la política en la vida cotidiana de la escuela

Registro de necesidades escolares

Horario

Revisión

Comentarios – Sugerencias

Evaluación

- Conclusiones



Los educadores deben discutir en sesión plenaria si el enfoque ambiental elegido cumple con los siguientes criterios según Derretall (2017):

Se promueve el aprendizaje participativo

Los estudiantes tienen la posibilidad de autoexpresión

El aprendizaje experiencial se basa en el lugar

- Se cultiva la empatía



# Material

El material que se va a producir puede ser digital e impreso.

Los materiales digitales incluyen:

Creación de un póster

La presentación de los resultados de las acciones

Una historia de cómic

Un folleto con información sobre el lugar

Escribir folletos con información sobre mi lugar y destacar sus características y atracciones

- La creación de un documental homenaje a mi lugar





# Material útil

- <https://www.ecoschools.gr/>
- [https://gym-lefkara-lar.schools.ac.cy/data/uploads/oikologika\\_scholeia/kales-perivallontikes-praktikes-scholieion.pdf](https://gym-lefkara-lar.schools.ac.cy/data/uploads/oikologika_scholeia/kales-perivallontikes-praktikes-scholieion.pdf)
- <https://www.un.org/sustainabledevelopment/>
- <https://en.unesco.org/themes/education/sdgs/material/14#primary>

## CUESTIONARIO

<https://create.kahoot.it/details/97219a14-cf56-4fd0-bf6f-32c9d6542f40>



# Referencias

- Adams, J., Greenwood, D., Thomashow, M. & Russ, A. (2017). Sense of Place. Urban Environmental Education Review. Cornell University Press. New York, USA
- Ardoin, N., Gould, R., Lukacs, H., Sponarski, C., & Schuh, J. (2019). Scale and sense of place among urban dwellers. Ecosphere Journal.10 (9), 139-154
- Derr, V., Chawla, L. & Pevec, I. (2017). Early Childhood. Urban Environmental Education Review. Cornell University Press. New York, USA.
- Kudryavtsev, A., Stedman, R. & Krasny, M. (2012). Sense of place in environmental education. Environmental Education Research,18, 229-250.
- Gruenewald, D. & Smith, G. (2008). Place-Based Education in the Global Age: Local Diversity. New York: Lawrence Erlbaum Associates
- Russ, A. & Krasny, M. (2015). Urban environmental education trends. In A. Russ (Eds), Urban Environmental Education (p.p.12-25). Cornell University Civic Ecology Lab, NAAEE and EE Capacity
- Smith, A. & Sobel, D. (2010). Place and Community-based Education in Schools. New York & London: Routledge Taylor & Francis Group
- <https://ejournals.epublishing.ekt.gr/index.php/enveducation/article/view/28166https://ejournals.epublishing.ekt.gr/index.php/enveducation/article/view/26818/22790>



Proyecto 2021-1-ES01-KA220-SCH-000032687

